

Expertenstimme

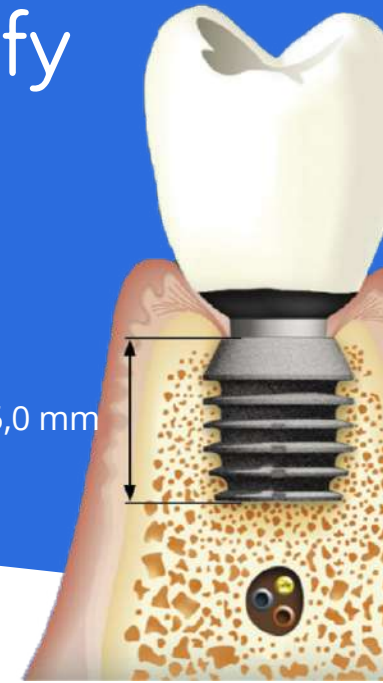


Implantologe
Prof. Dr. Mauro Maricola

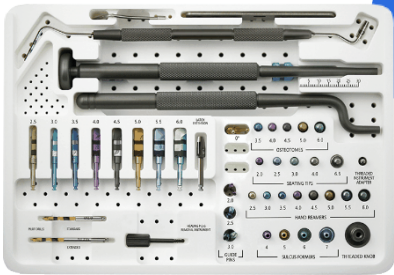
„ Durch die Anwendung der Bicon Kurzimplantate meide ich den Sinus Maxillaris und den Nervus Alveolaris Inferior. „

Jetzt informieren!

implify.de/bicon/

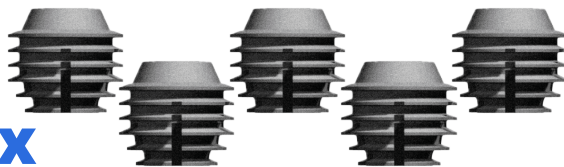


Komplett-Paket





**34%
Rabatt**


25x




Sie erreichen uns unter:

 +49 69 945 158 95

 +49 69 363 937 46

 info@implify.de

 [@implify_de](https://www.instagram.com/implify_de)

 shop.implify.de

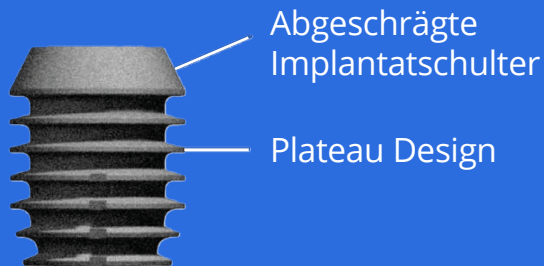
Kurzimplantate Über 35 Jahre bewährt

Jetzt Experte werden

- Ideal bei reduziertem Knochenangebot
- Einzigartiges Plateau mit Rippendesign
- Ab 3 mm Durchmesser & 5 mm Länge

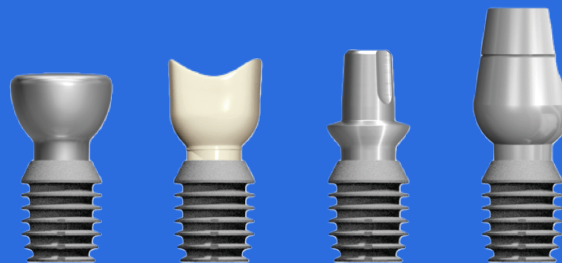
Einzigartiges Implantat-Design

- Ideal bei geringem Knochenniveau: Verzicht auf externen Sinuslift
- Abgeschrägte Implantatschulter: Erhalt oder Zugewinn des Knochens
- Bakteriendichte Versiegelung zwischen Implantat und Abutment
- Plateau-Design: 30 % mehr Knochenkontaktoberfläche (BIC)
- Low Speed-Bohrtechnik: Gewinn von patienteneigenem Knochen



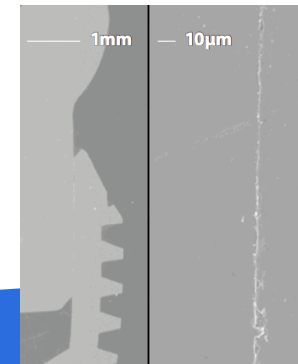
Prothetik stecken statt schrauben

- Prothetik wird gesteckt, daher sind keine Instrumente notwendig
- Die Kaltschweißverbindung verhindert Mikrobewegungen - im Gegensatz zu konventionellen Schraubverbindungen
- Für alle prothetischen Versorgungen geeignet



Technische Spezifikation

		Durchmesser					
		3	3,5	4	4,5	5	6
Länge	5			✓	✓	✓	✓
	6	✓		✓	✓	✓	✓
	8	✓	✓	✓	✓	✓	✓
	11		✓	✓	✓	✓	



- Kaltschweißverbindung: 1,5° Konus
- Implantatoberfläche: CP (Calciumphosphat)
- Implantatmaterial: Titan Grad 4